

# Horyzont Europa Klaster 6

Żywność, biogospodarka, zasoby naturalne,  
rolnictwo i środowisko

**Bożena Podlaska**

- XXVIII Międzynarodowa Konferencja Naukowa  
21.09.2022 r.

# Wizja działań dla Europy

## Strategiczne kierunki zmian



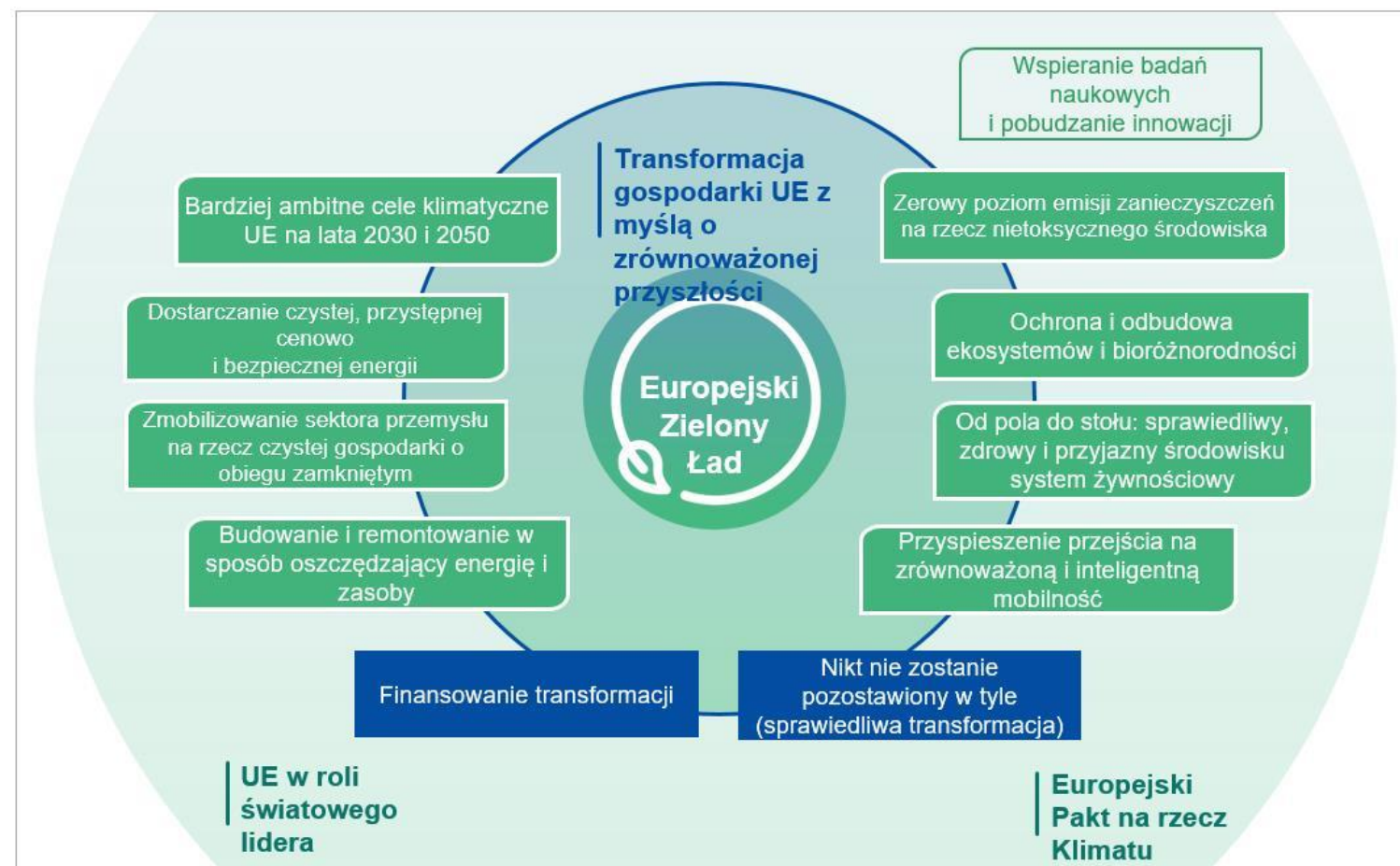
# WIZJA DZIAŁAŃ DLA EUROPY

Zrównoważona, sprawiedliwa i **dostatnia** przyszłość dla **ludzi** oraz **planety** w oparciu o europejskie wartości.

- Przeciwdziałanie **zmianie klimatu** (35% celu budżetowego)
- Pomoc w osiągnięciu **celów zrównoważonego rozwoju**
- Zwiększenie unijnej **konkurencyjności i wzrostu gospodarczego**



# EUROPEJSKI ZIELONY ŁAD – ODPOWIEDŹ EUROPY NA POTRZEBĘ ZMIAN



**Całkowita neutralność klimatyczna Europy od 2050 roku**

# PR HORYZONT EUROPA – MOTOR ZIELONEJ TRANSFORMACJI



Oprócz Europejskiego Zielonego Ładu, **inne strategiczne dokumenty dla Klastera 6** to m.in.:  
(1) **Strategia UE na rzecz różnorodności biologicznej 2030**, (2) **Strategia od pola do stołu**.

# (1) Strategia UE na rzecz różnorodności biologicznej 2030 - CELE



Unijna strategia na rzecz bioróżnorodności wprowadzi Europę na **ścieżkę odnowy ekologicznej do 2030 r.**;



**Objęcie obszarem chronionym co najmniej 30 proc. gruntów** i mórz w Europie;



**Odbudowa zdegradowanych ekosystemów** na lądzie i morzu w całej Europie;



**Udostępnienie 20 mld euro** rocznie na rzecz różnorodności biologicznej;

# (1) Strategia UE na rzecz różnorodności biologicznej 2030 - DZIAŁANIA

## Odbudowa zdegradowanych ekosystemów na lądzie i morzu w całej Europie



zwiększenie  
skali **rolnictwa  
ekologicznego**



powstrzymanie  
i odwrócenie  
procesu spadku  
liczebności  
**owadów  
zapyłających**



przywrócenie **co  
najmniej 25 tys. km  
rzek w UE** do stanu  
charakterystycznego  
dla rzek swobodnie  
płynących



**ograniczenie  
stosowania  
pestycydów**  
i ich szkodliwych  
skutków o 50  
proc. do 2030 r.



zasadzenie  
**3 mld** drzew do  
2030 r.

## (2) Strategia „Od pola do stołu” - CELE

- **Zdrowszy i bardziej zrównoważony system żywnościowy UE**



Zapewnienie Europejczykom **zdrowej, pożywnej, przystępnej cenowo żywności** produkowanej i dystrybuowanej zgodnie z **zasadami zrównoważonego rozwoju**;



**Przeciwdziałanie zmianie klimatu;**



**Ochrona środowiska** naturalnego i zachowanie **różnorodności biologicznej**;



**Godziwe zyski** w łańcuchu żywnościowym;



Wspieranie **rolnictwa ekologicznego**;



## (2) Strategia „Od pola do stołu” – KIERUNEK ZMIAN

3 filary **zrównoważonego rozwoju** Europy

### SPOŁECZNY



Healthier diets  
– reduce  
overweight



Improve  
animal  
welfare



Social rights  
workers in food  
chain



Food  
affordability

### ŚRODOWISKOWY



Tackle climate  
change



Protect the  
environment



Preserve  
biodiversity



Reduce food  
losses and waste



Circular bio-  
based economy

### EKONOMICZNY



Fairer incomes for  
farmers & fishers



Just  
transition



New business & job  
opportunities



# POZOSTAŁE DOKUMENTY STRATEGICZNE

- [Circular Economy Action Plan](#)
- [Bioeconomy Strategy](#)
- [Europejski Pakt na rzecz Klimatu](#)
- [Zero pollution action plan](#)
- [EU industrial policy strategy](#)
- [EU Rural Action Plan 2019-2024](#)



# Klaster 6

Żywność, biogospodarka, zasoby naturalne, rolnictwo  
i środowisko



# KLASTER 6 – CELE STRATEGICZNE



# KLASTER 6 – KIERUNKI BADAŃ I INNOWACJI (*DESTINATIONS*)

- 1) **Różnorodność biologiczna i usługi ekosystemowe**
- 2) Sprawiedliwe, zdrowe i przyjazne dla środowiska **systemy żywnościowe**
- 3) **Gospodarka o obiegu zamkniętym (GOZ) i biogospodarka**
- 4) **Czyste środowisko i zero zanieczyszczeń**
- 5) **Łąd, oceany i woda na rzecz klimatu**
- 6) **Odporne, integracyjne, zdrowe i zielone społeczności** wiejskie, przybrzeżne i miejskie
- 7) **Innowacyjne zarządzanie**, obserwacje środowiskowe i rozwiązania cyfrowe wspierające Zielony Ład

Planowany budżet:

**9 mld EUR**

Projekty typu:  
**RIA, IA, CSA**

**+ 8 europejskich partnerstw kandydatów**

**+ 3 misje** HEU (w tym, 2 bezpośrednio i 1 pośrednio)

# KLASTER 6 – KTO MOŻE UCZESTNICZYĆ?

## • WSZYSCY!

- W Klastrze 6 projekty będą realizowane we **współpracy międzynarodowej** złożonej z co najmniej **3 partnerów z 3 różnych państw** członkowskich UE i/lub państw stowarzyszonych
- Jakość projektów oceniana jest przez **niezależnych ekspertów**;
- Projekty muszą mieć **wymiar europejski** (*European added value*);
- Niektóre z projektów będą wymagały **podejścia wielopodmiotowego** (*Multi-Actor Approach*);
- Podstawowe kryteria oceny (**konkretny sposób opisanie pomysłu**):
  - **Excellence** – doskonałość,
  - **Impact** – wpływ/oddziaływanie,
  - **Implementation** – realizacja.

# KLASTER 6 – TYPY PROJEKTÓW I MOŻLIWOŚCI DZIAŁAŃ

## Research and innovation actions (RIA)

Działania mające na celu **zdobycie nowej wiedzy** lub **zbadanie wykonalności** nowej lub ulepszonej technologii, produktu, procesu, usługi lub rozwiązania.

## Innovation actions (IA)

Działania mające na celu **stworzenie ustaleń realizacyjnych** oraz **nowych** lub **ulepszonych produktów**, procesów lub usług (prototypy, skalowanie, demonstracje, pilotaże).

## Coordination and support actions (CSA)

Działania **wspierające realizację celów** programu Horyzont Europa. **Nie obejmują działań w zakresie badań i innowacji**, z wyjątkiem „Poszerzanie uczestnictwa i rozpowszechnianie doskonałości” (opracowania, modele, sieci ekspertów).

# Badania i innowacje wymagają czasu...

1829



1980



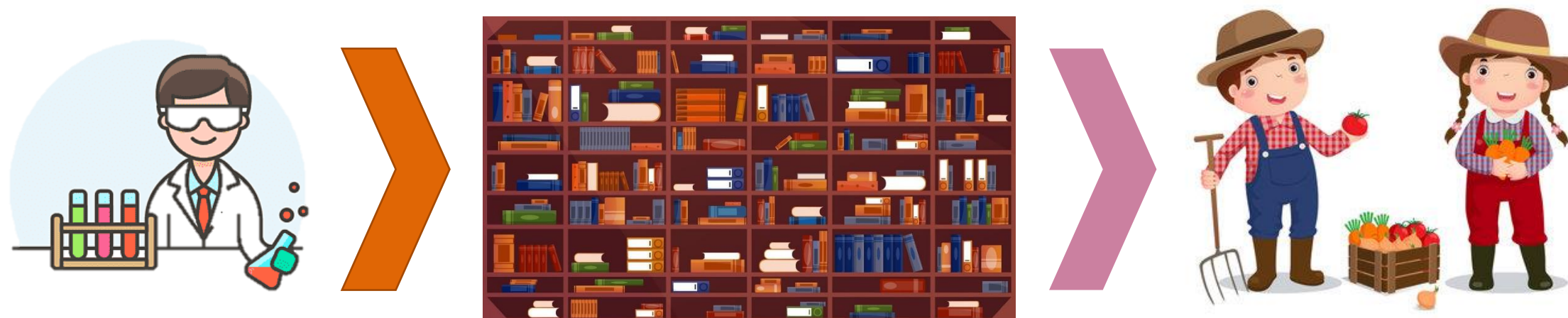
Today



... którego my nie mamy!



# Tradycyjne podejście do innowacji...



...jest często zbyt czasochłonne i nieefektywne.

# Interaktywny model innowacji

**Multi-actor approach**



*“Dzięki talentowi możesz wygrywać spotkania,  
ale to gra zespołowa sprawia że wygrywa się mistrzostwa.” (Michael Jordan)*

# Skuteczny system wiedzy i innowacji (AKIS)

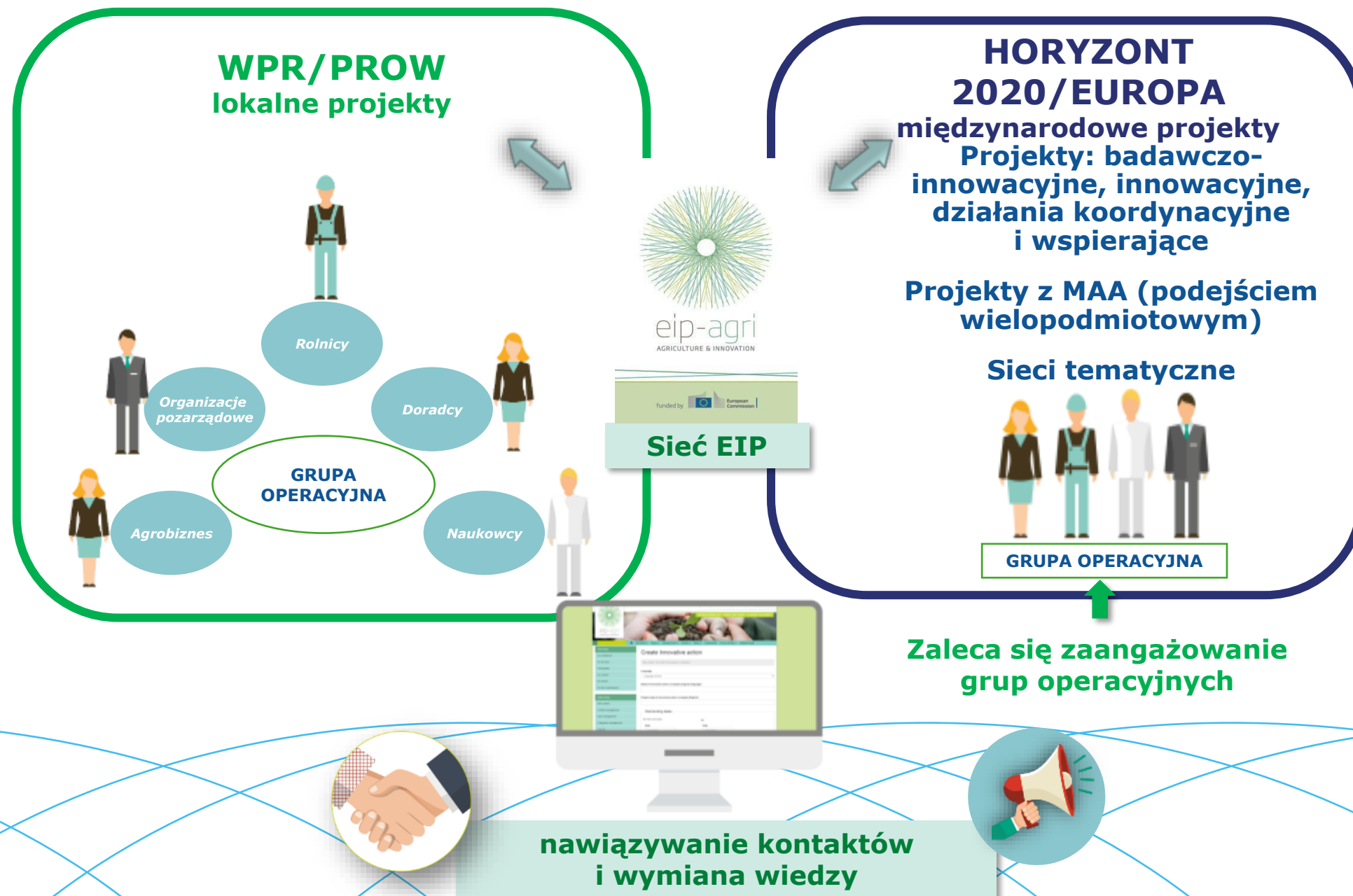


- ... aby zapewnić wymianę wiedzy i innowacji oraz tworzenie połączeń (sieci kontaktów) między wszystkimi, którzy je tworzą lub wykorzystują w rolnictwie i dziedzinach powiązanych.
- ...wspiera generowanie innowacji i wymianę wiedzy między doradcami, rolnikami i leśnikami, badaczami, sieciami obszarów wiejskich, władzami krajowymi i regionalnymi, mediami, wszystkimi osobami zaangażowanymi w edukację i szkolenia oraz konsumentami.

Jeśli wiedza i innowacje są współtworzone...

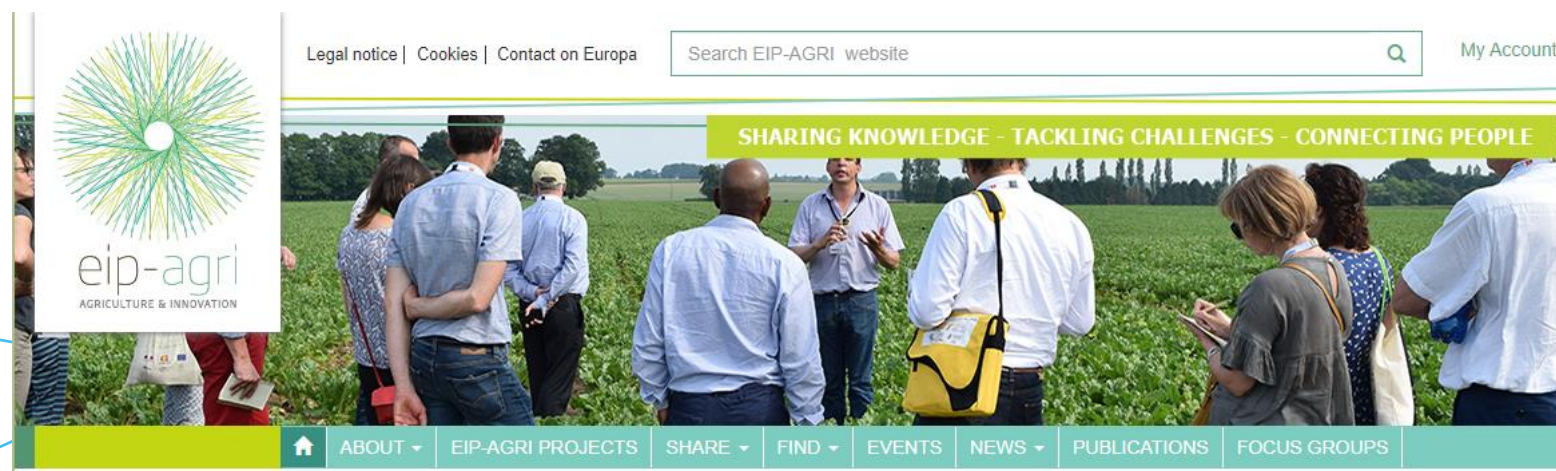
...rozwiązania, które sprawdzają się w praktyce...

...efektywnie wykorzystywane i szeroko udostępniane!



# Od strategii do działania...

- ✓ **27 Państw Członkowskich** w PROW wdraża EIP-AGRI
- ✓ Już działa ponad **2500 GO** w UE!
- ✓ Około **300 projektów H2020, 190 z MAA** (podejściem wielopodmiotowym), w tym 29 sieci tematycznych
- ✓ Rosnąca **sieć kontaktów i ilość wiedzy praktycznej**



# Projekty z MAA w H2020

190 projektów H2020 z MAA

Polscy beneficjenci w 74 projektach H2020 z MAA

99 polskich beneficjentów w projektach H2020 z MAA

# MAA – wymagania

- ✓ Konsorcjum musi wykazać swoją **wartość dodatnią**: w jaki sposób projekt uzupełnia istniejące badania i najlepsze praktyki?
- ✓ **Wyniki muszą być praktyczne**, łatwo zrozumiałe i rozpowszechniane poprzez kanały komunikacji najczęściej używane przez użytkowników końcowych.
- ✓ W przypadku komunikacji w całej UE: wymagane jest przygotowanie tzw. „**streszczeń praktycznych**” we wspólnym formacie EIP.
- ✓ Zaangażowanie jak najwięcej **lokalnych interaktywnych grup innowacyjnych** (Grupy Operacyjne EIP-AGRI w ramach WPR) jest mile widziane.

[https://ec.europa.eu/eip/agriculture/sites/default/files/eipagri\\_h2020\\_thematic\\_networks\\_overview\\_september\\_2020.pdf](https://ec.europa.eu/eip/agriculture/sites/default/files/eipagri_h2020_thematic_networks_overview_september_2020.pdf)

# Partnerstwa Europejskie i Misje

## Nowe instrumenty PR Horyzont Europa







## Nowe podejście do partnerstw europejskich

Nowa generacja partnerstw o większych ambicjach i ukierunkowanych na osiągnięcie celów oraz wspierających realizację uzgodnionych celów polityki UE

### Najważniejsze cechy

- Prosta struktura i prosty zestaw narzędzi
- Spójne podejście oparte na cyklu realizacji
- Strategiczne ukierunkowanie

#### Współprogramowane

Na podstawie protokołów ustaleń / ustaleń umownych; wdrażane niezależnie przez partnerów i w ramach programu „Horizon Europe”

#### Współfinansowane

na podstawie wspólnego programu uzgodnionego z partnerami i przez nich wdrożonego; podejmowanie przez partnerów zobowiązań w postaci wkładów finansowych i niepieniężnych

#### Zinstytucjonalizowane

w oparciu o perspektywę długoterminową i potrzebę silnej integracji; partnerstwa na podstawie art. 185 / 187 TFUE i rozporządzenia w sprawie EIT, wspierane w ramach programu „Horizon Europe”

# KLASTER 6 – OSIEM PARTNERSTW EUROPEJSKICH

## Biogospodarka

**Circular Bio-based Europe (CBE)** – zrównoważone pozyskiwanie i przekształcanie biomasy w bioprodukty, biorfinerie, GOZ, utylizacja odpadów biologicznych.

## Środowisko

**Rescuing Biodiversity** – zachowanie i ochrona różnorodności biologicznej w skali międzynarodowej, regionalnej i lokalnej.

**Blue Economy** – czysta planeta, GOZ, technologie cyfrowe, obserwacje, OZE, zarządzanie oparte na ekosystemach.

**Water4All** – zmniejszenie stresu wodnego, ochrona zasobów wodnych i ekosystemów, odporność, złagodzenie i dostosowanie systemów wodnych do globalnych zmian.

## Bezpieczeństwo żywnościowe

**Animal Health (PAH)** – choroby zakaźne, dobrostan, ochrona zdrowia, utrzymanie produkcji, zwalczanie AMR

**Agroecology** – transformacja w kierunku agroekologii, wsparcie rolników, sieciowanie, żywe laboratoria, infrastruktury badawcze

**Agriculture of Data** – obserwacja Ziemi, wsparcie zrównoważonego rolnictwa, zbiory danych geoprzestrzennych, technologie cyfrowe, monitoring

**Food System** – całościowa transformacja systemu żywnościowego UE, zrównoważone systemy żywnościowe, bezpieczeństwo, odżywianie, obieg zamknięty



## Misje w zakresie badań naukowych i innowacji

Misje w zakresie  
badań naukowych  
i innowacji

Lepsze powiązanie unijnych badań naukowych i innowacji z potrzebami społeczeństwa i obywateli; o dużej rozpoznawalności i silnym wpływie

Misja oznacza portfel interdyscyplinarnych działań, które służą osiągnięciu **śmiałego i inspirującego, a także wymiernego celu** w ustalonych ramach czasowych oraz **oddziałują** na społeczeństwo i kształtowanie polityki i mają znaczenie dla dużej części ludności w Europie i dla wielu obywateli Unii.

W programie „Horizon Europe” zdefiniowano cechy misji i elementy zarządzania oraz pięć obszarów misji.

Poszczególne misje będą programowane w ramach filaru „Globalne wyzwania i europejska konkurencyjność przemysłowa” (w oparciu o wkłady z innych filarów)

## Przystosowanie się do zmiany klimatu, w tym do transformacji społecznej

Zdrowe oceany, morza, wody przybrzeżne i śródlądowe



### Obszary misji



Rak

Neutralne dla klimatu i inteligentne miasta



Stan gleby oraz żywność

## Konkurs - Efficient, sustainable and inclusive energy use

Otwarcie konkursu: 06.09.2022

Zamknięcie konkursu: 24.01.2023

### HORIZON-CL5-2022-D4-02-02: Solutions for the sustainable, resilient, inclusive and accessible regeneration of neighbourhoods enabling low carbon footprint lifestyles and businesses (Built4People)

Budżet projektu: 5-7.5 mln euro; Budżet na temat: 15 mln euro; typ projektu: IA; TRL 6-7

Zapewnienie, że proponowane rozwiązania obejmują koncepcje lokalnego wytwarzania i zużycia energii odnawialnej zintegrowane na poziomie budynków i dzielnic w połączeniu z koncepcjami mobilności multimodalnej ukierunkowanymi zarówno na obszary miejskie, jak i wiejskie.

W stosownych przypadkach należy uwzględnić koncepcje obiegu energii, takie jak odzyskiwanie ciepła odpadowego z lokalnych gałęzi przemysłu (lub innych źródeł) i wykorzystanie w pobliskich budynkach lub w niskotemperaturowych sieciach komunalnych oraz waloryzacja produktów ubocznych i pozostałości (np. z lokalnych produktów rolno-spożywczych). przemysłu) dla energii lub innych zastosowań.

## HORIZON-CL5-2022-D4-02-05: More sustainable buildings with reduced embodied energy / carbon, high life-cycle performance and reduced life-cycle costs (Built4People)

Budżet projektu: 6-9,5 mln euro; Budżet na temat: 18 mln euro; typ projektu: IA; TRL 6-7

Integracja wykorzystania produktów i rozwiązań o niskiej zawartości węgla, w tym tych, które są pozyskiwane lokalnie i biobazowe o niskim wpływie na węgiel i wychwytyją / magazynują CO<sub>2</sub>, wybrane na podstawie modelowania ich wydajności w zakresie (między innymi) izolacji, chłodzenia, wydajność akustyczna i higrometryczna, wzorce starzenia, możliwość dekonstrukcji i/lub ponownego użycia po zakończeniu eksploatacji oraz możliwość zautomatyzowanego/zmechanizowanego wdrożenia.

Identyfikować i integrować lokalne źródła ponownie używanych lub poddanych recyklingowi produktów budowlanych i surowców wtórnych do renowacji budynków w scenariuszach planowania urbanistycznego i wiejskiego.

# Kontakt



**Bożena Podlaska**

Tel: +48 508101009

[bozena.podlaska@ncbr.gov.pl](mailto:bozena.podlaska@ncbr.gov.pl)

## **NARODOWE CENTRUM BADAŃ I ROZWOJU**

Krajowy Punkt Kontaktowy PR Horyzont Europa

ul. Chmielna 69

00-801 Warszawancbr.gov.pl